

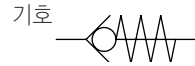
CH-01



• 소형, 컴팩트 설계

• 높은 밀봉 성능

진공압에서의 누설을 극도로 억제하기 때문에 장시간 흡착상태 유지가 가능합니다.



형식번호

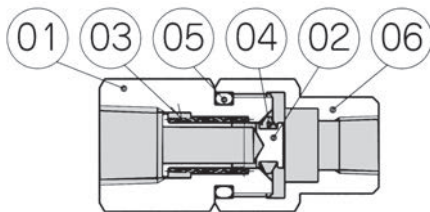
CH - 01

사양

형식	단위	CH-01
사용유체		공기(비부식, 불연성 기체)
주위온도	°C	0 ~ 60(동결이 없을 것)
사용 압력 범위	kPa	-29,3 ~ -95,8
분쇄압력	kPa	-20
접속구경		Rc1/4(패드측), Rc1/8(컨넵측)
질량	g	68

주)이물혼입 등에 의해 에어누설이 발생하므로, 진공용 필터 등으로 제거하여 주십시오.
주)진공 펌프에서는 사용할 수 없습니다.

구조



■ 에어유로

주요부품

부번	부품명칭	재질
1	금구A	황동
2	밸브 본체	알루미늄
3	스프링	SUS
4	V링	NBR
5	O링	NBR
6	금구B	황동

외형치수

(mm)

